

Schnell und einfach ein Auto vor Ort

So geht's

- ▶ Mitglied im Verein werden
- ▶ Einfach online buchen
- ▶ Schlüssel aus Schlüsselkasten entnehmen und losfahren
- ▶ Sie tanken bequem mit der im Auto vorhandenen Tankkarte, wenn notwendig
- ▶ Zeit und gefahrene Kilometer ins Fahrtenbuch eintragen
- ▶ Schlüssel in Schlüsselkasten legen
- ▶ einfaches Preissystem
- ▶ kein unnötiger Papierkram
- ▶ keine Kautions
- ▶ keine Monatsbeiträge
- ▶ kein Versicherungsabschluss zusätzlich

Ziel ist, dass jeder Einwohner auf mindestens zwei CarSharing-Fahrzeuge in einer Entfernung von weniger als 1.000 Metern von der eigenen Wohnung zugreifen kann.

Das passende Fahrzeug für jeden Zweck

Beim CarSharing Ammersee können Sie in Schondorf, Utting oder Dießen vom Kleinwagen bis zum 7-Sitzer mit Anhängerkupplung das passende Fahrzeug für Ihren aktuellen Zweck auswählen. Außerdem ist die Anschaffung eines größeren Anhängers ebenso geplant wie die von Elektrofahrzeugen. Alle Standorte der CarSharing Autos finden Sie auf unserer Internetseite.

www.mobi-LL.de/carsharing

Steigen Sie ein, machen Sie mit

Nutzen statt besitzen

Mit CarSharing tragen wir dazu bei, die Lebensgrundlagen und Ressourcen für die zukünftigen Generationen zu erhalten. Langjährige Erfahrungen zeigen:

Jedes stationäre CarSharing-Fahrzeug ersetzt im ländlichen Bereich vier bis acht private Autos. Der Energie- und Rohstoffverbrauch bei der Produktion und die Abfälle bei der Verschrottung reduzieren sich entsprechend. Während ein eigenes Auto zum Vielfahren anregt – schließlich will es bei den hohen (Fix-) Kosten ja auch genutzt werden – denken CarSharing-Nutzer zuerst an Alternativen.

In diesem Sinne suchen wir Partner, die uns bei unserer Umsetzung des umweltgerechteren Mobilitätsverhaltens unterstützen.

Besuchen Sie uns im Internet auf www.mobi-LL.de
Oder rufen Sie uns einfach an!

...wir freuen uns auf Sie!

Kontakte

CarSharing Schondorf

Thomas Wree
08192-237410
schondorf@mobi-LL.de

CarSharing Dießen

Gabriele Übler
01577-4435301
diessen@mobi-ll.de

CarSharing Utting

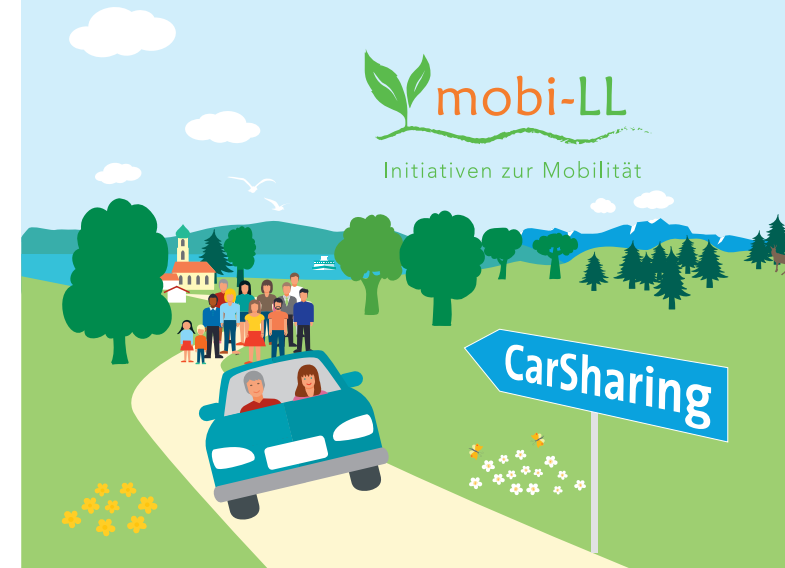
Antje Novoa
08806-6439865
utting@mobi-LL.de



STEIG EIN MACH MIT

CarSharing Ammersee

Die intelligente Art
ein Auto zu nutzen



Spart Kosten

Wussten Sie, dass ein privater PKW im Durchschnitt nur etwa eine Stunde täglich gefahren wird? In der übrigen Zeit steht er, kostet aber trotzdem Geld.

Beim CarSharing wird jedes Auto optimal genutzt. Deshalb ist CarSharing bis zu einer Fahrleistung von 10.000 Kilometern pro Jahr preislich günstiger als ein eigenes Auto (Quelle: bcs).

Wir bieten allen Mitgliedern kostengünstig maximale Mobilität. Es gibt weder Fixkosten noch Jahres- oder Monatsgebühren. Der CarSharing-Nutzer bezahlt nur, wenn er auch tatsächlich fährt. Der Verein investiert jeden Euro in den weiteren Ausbau unseres CarSharing-Angebots.

Ideal auch als Zweitwagen

Mit CarSharing sind Sie und Ihre Familie auch ohne eigenes (Zweit-) Auto immer mobil.

Zeitlich flexibel

Beim Carsharing können Sie ein Auto von 15 Minuten bis zu mehreren Tagen nutzen.

Wir arbeiten ehrenamtlich.

Und wir helfen uns gegenseitig. Deshalb gibt es keine Monats- oder Jahresgebühr für den Support. Die Mitglieder können das CarSharing-Konzept aktiv mitgestalten – durch Ideen, Engagement, tatkräftige Hilfe und gute Laune.

Auch wenn das Finanzamt CarSharing nicht als gemeinnützig anerkennt, verfolgen wir ausschließlich und unmittelbar gemeinnützige Zwecke.

Mitgliedschaft

Egal, ob Sie in Dießen, Schondorf oder Utting Mitglied werden: Sie können alle Fahrzeuge in unserem Verbund buchen.

Dabei hat jedes Fahrzeug seinen festen Standort. Dort wird es abgeholt und zurückgegeben.

Alle im Haushalt lebenden Familienmitglieder ab 18 Jahren können sich bei uns als berechtigte Fahrer eintragen lassen und das CarSharing Angebot nutzen. Das gilt auch für den Lebenspartner oder gute Freunde, mit denen Sie in einer WG leben.

Werden Sie jetzt Mitglied!

Schreiben Sie eine Email an cs-mitglieder@mobi-LL.de oder rufen Sie uns an. (Kontakte auf der Rückseite).

Für die Anmeldung benötigen wir von Ihnen

- ▶ eine Kopie Ihres Personalausweises
- ▶ die Vorlage Ihres gültigen Führerscheins
- ▶ eine Einzugsermächtigung

Unsere Tarife

Alle Preise verstehen sich inklusive Kraftstoff und Versicherung.

Einmalig	Aufnahmebeitrag	50,00 €
Einlage (wird bei Austritt zurückerstattet)		600,00 €
Zeittarif Tag	(8 – 20 Uhr)	1,00 €/Std.
Zeittarif Nacht	(20 – 8 Uhr)	0,25 €/Std.

Kleinwagen, z.B. Aygo/Smart

km Tarif I	(bis 300 km)	0,30 €/km
km Tarif II	(ab 301 Km)	0,25 €/km

Mittelklasse, z.B. VW Touran

km Tarif I	(bis 300 km)	0,40 €/km
km Tarif II	(ab 301 Km)	0,35 €/km

Die Kosten werden im 15-Minuten Takt nach Zeit und Strecke berechnet.

Es fällt keine Umsatzsteuer an.

Abgerechnet wird alle zwei Monate per Lastschrift.

